

INSTALLATION ALBUM DESIGN SUR MAC

Même si il s'agit d'un plug-in photoshop, Album Design s'installe comme un logiciel. C'est à la fin de l'installation que l'on fait le lien entre Photoshop et Album Design.

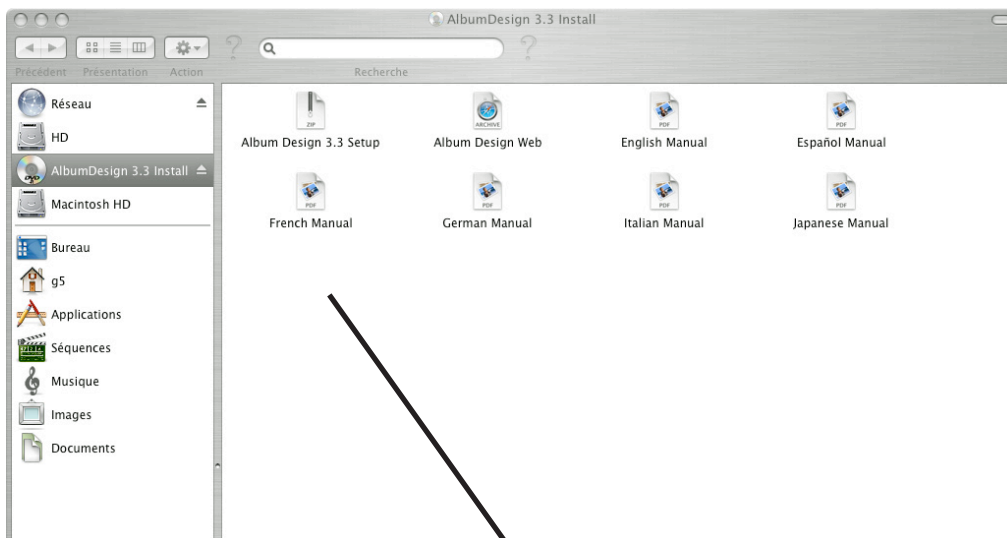
La procédure d'installation demande du temps entre chaque étape. En effet, 1200 pages de gabarits, des fonds, des cadres... en 300 dpi pleine définition nécessitent de la place et du temps pour être décompressés.

Pour info, cela représente 10 Giga de données qui seront ajoutées sur votre disque dur.

1- Mettre le DVD dans le lecteur

2- Double cliquer sur l'icone du DVD

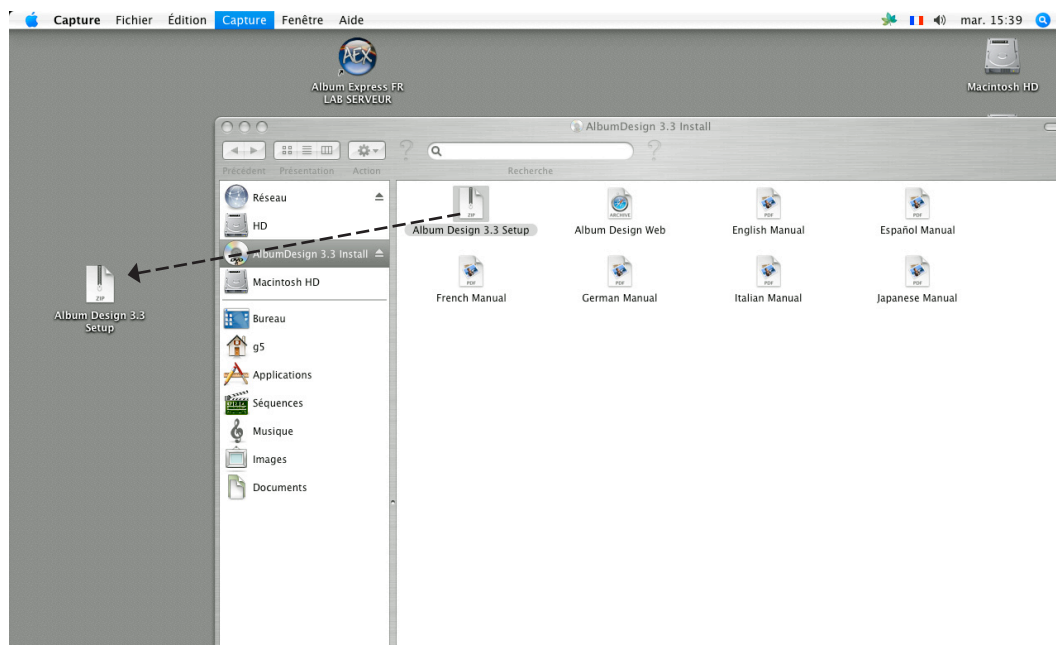
=> la fenêtre s'ouvre



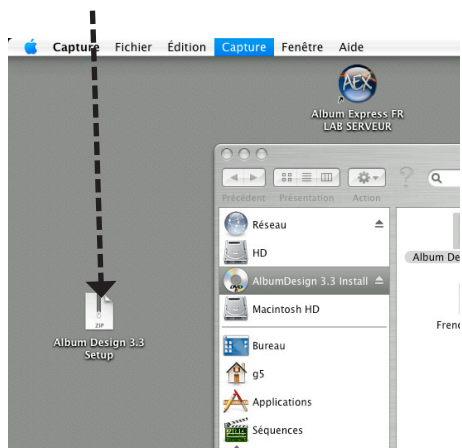
3- Glisser le fichier Album design XXX setup sur votre bureau.

Cela transfère le fichier en question du DVD au disque dur

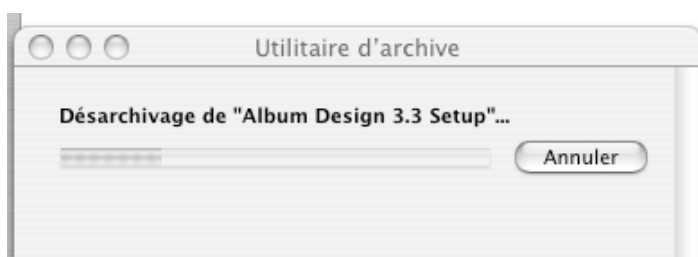
Le fichier fait environ 2,8 Giga et cela peut prendre selon votre ordinateur jusqu'à 15 minutes



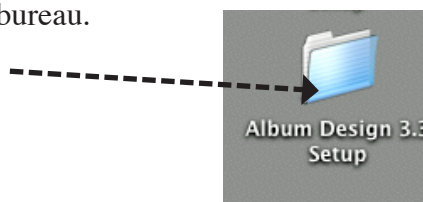
4- Double-cliquez sur le fichier que vous avez mis sur le bureau
Ceci afin de décompresser le fichier



Cette fenêtre apparaît.... cette opération peut prendre jusqu'à 5-10 minutes.



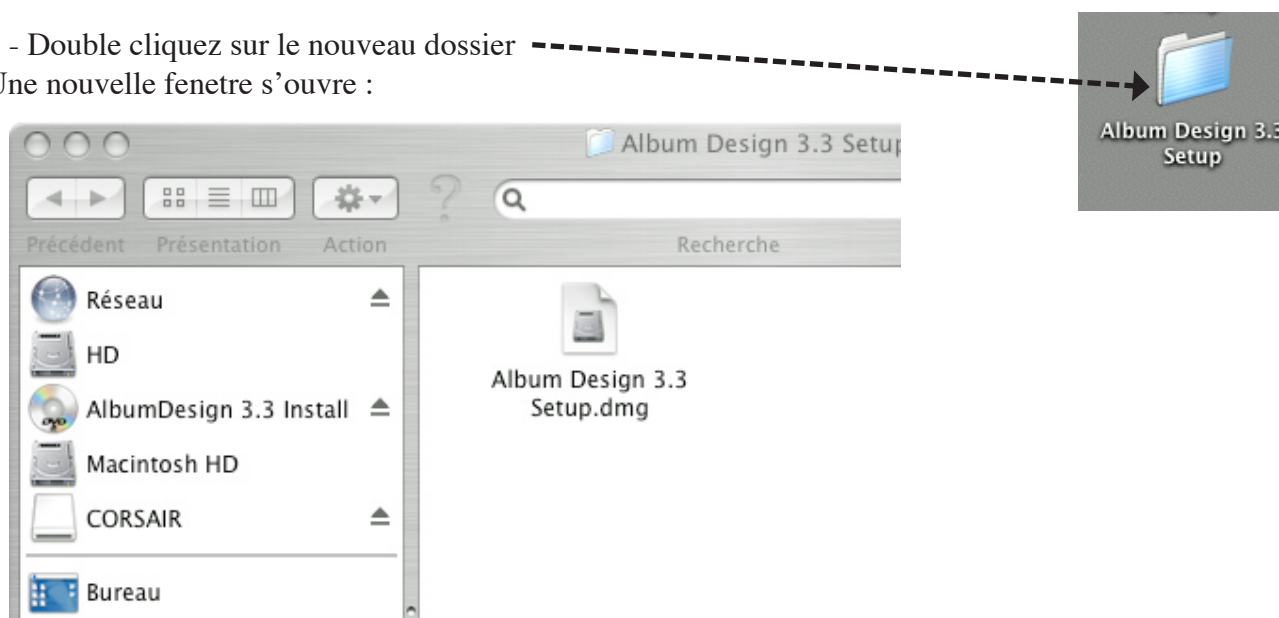
Un nouveau dossier est créé sur votre bureau.



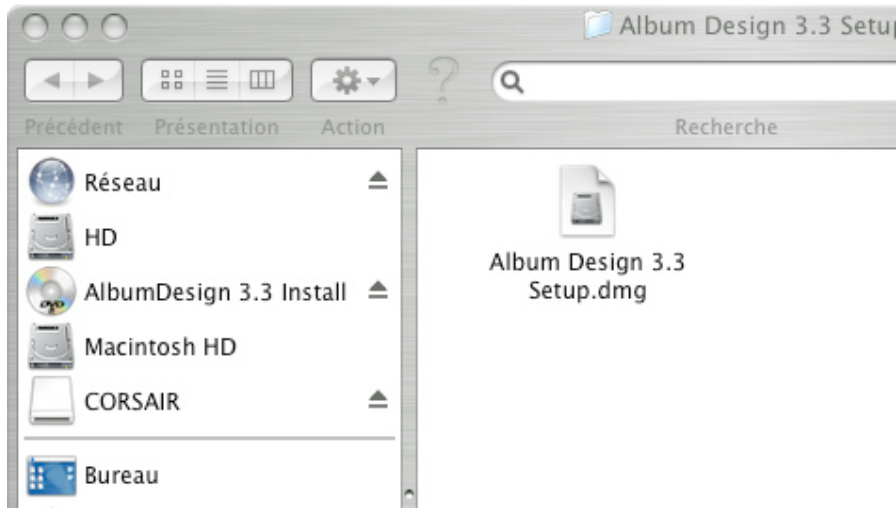
Vous pouvez mettre le fichier dans la poubelle.



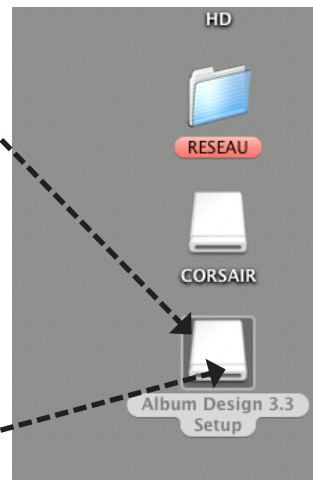
5 - Double cliquez sur le nouveau dossier
Une nouvelle fenetre s'ouvre :



6- Double cliquez sur le fichier qui est apparu dans cette fenêtre



=> Un raccourci disque dur est monté

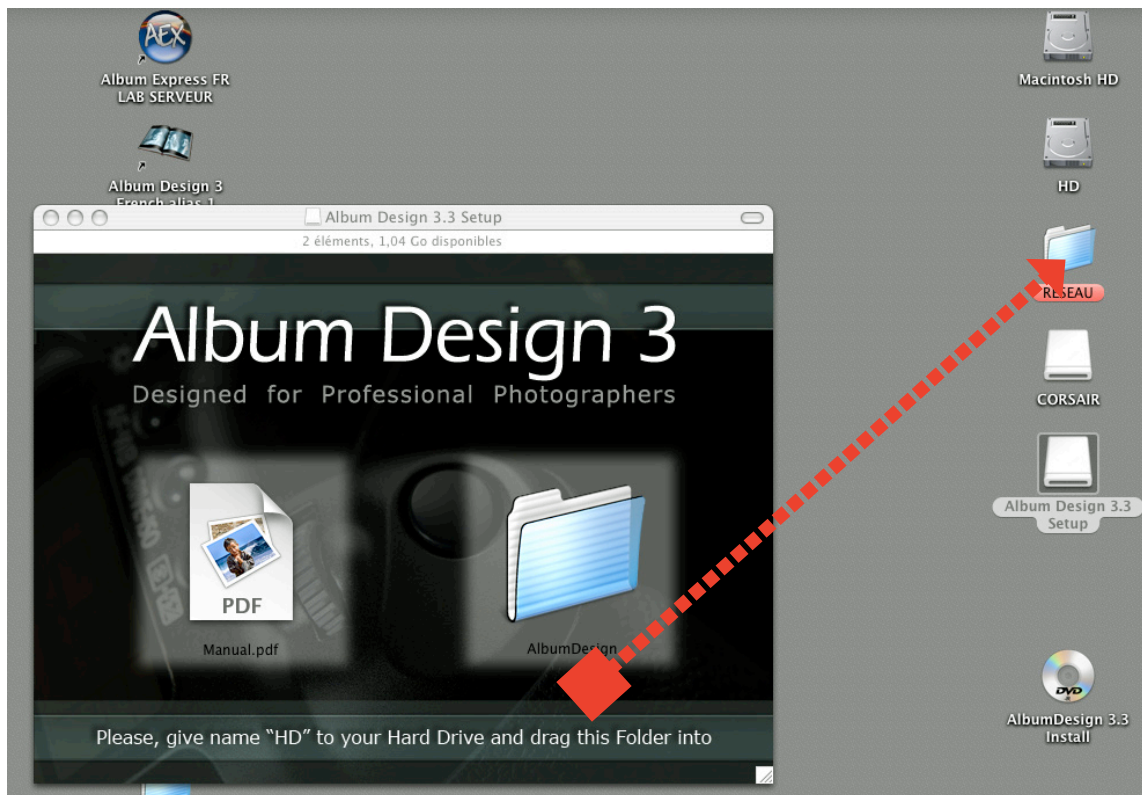


7- Double cliquer dessus

=> La fenêtre suivante apparaît



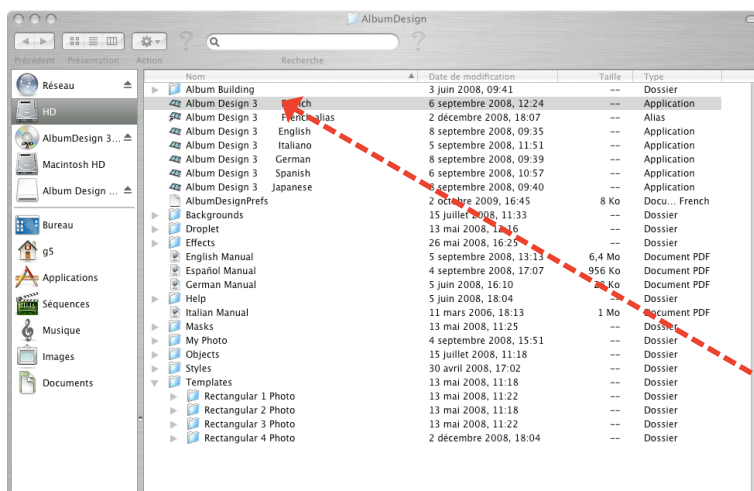
7- Glissez le dossier Album Design dans votre disque dur (dans la racine)



Cela prend à nouveau un peu de temps...

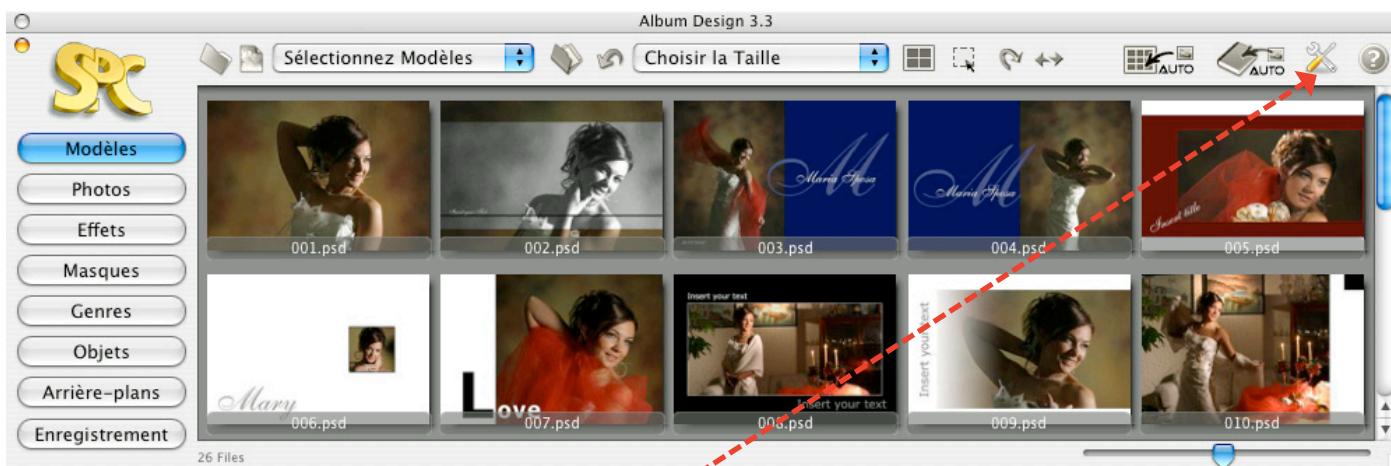
8 -BRANCHEZ LE DONGLE (CLE USB de sécurité) FOURNI AVEC LE LOGICIEL SUR VOTRE ORDINATEUR

9- La liste suivante apparaît

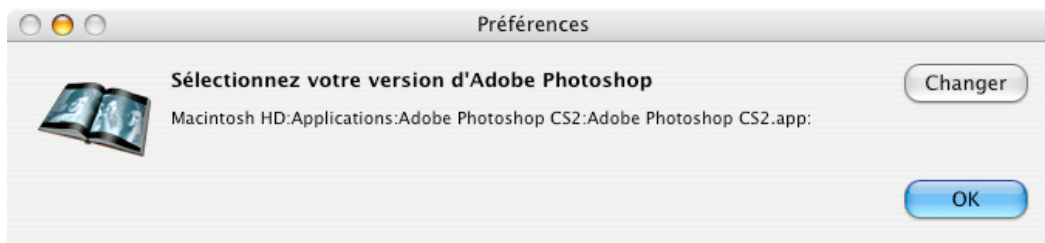


Vous pouvez vous créer un raccourci sur le bureau ou démarrer directement le plug-in en double cliquant ici

10- La fenêtre suivante apparaît :



11- Cliquez sur l'icone avec les outils

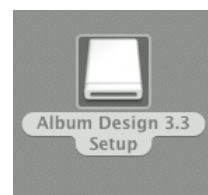


Avec le bouton CHANGER, indiquer où se trouve installé votre Photoshop -en général Macintosh HD puis Application puis Adobe Photoshop cs?? (le répertoire) puis Adobe Photoshop CS???.app (le fichier)-

Vous êtes prêt à utiliser ALBUM DESIGN plug-in Photoshop

Pour finir, pensez à :

- Ejecter le disque virtuel
(en cliquant sur le bouton droit - puis sélectionnez l'option EJECTER)



- Supprimer le dossier temporaire Album Design que vous avez créé sur votre bureau
(le placer dans la poubelle et vider la poubelle)

