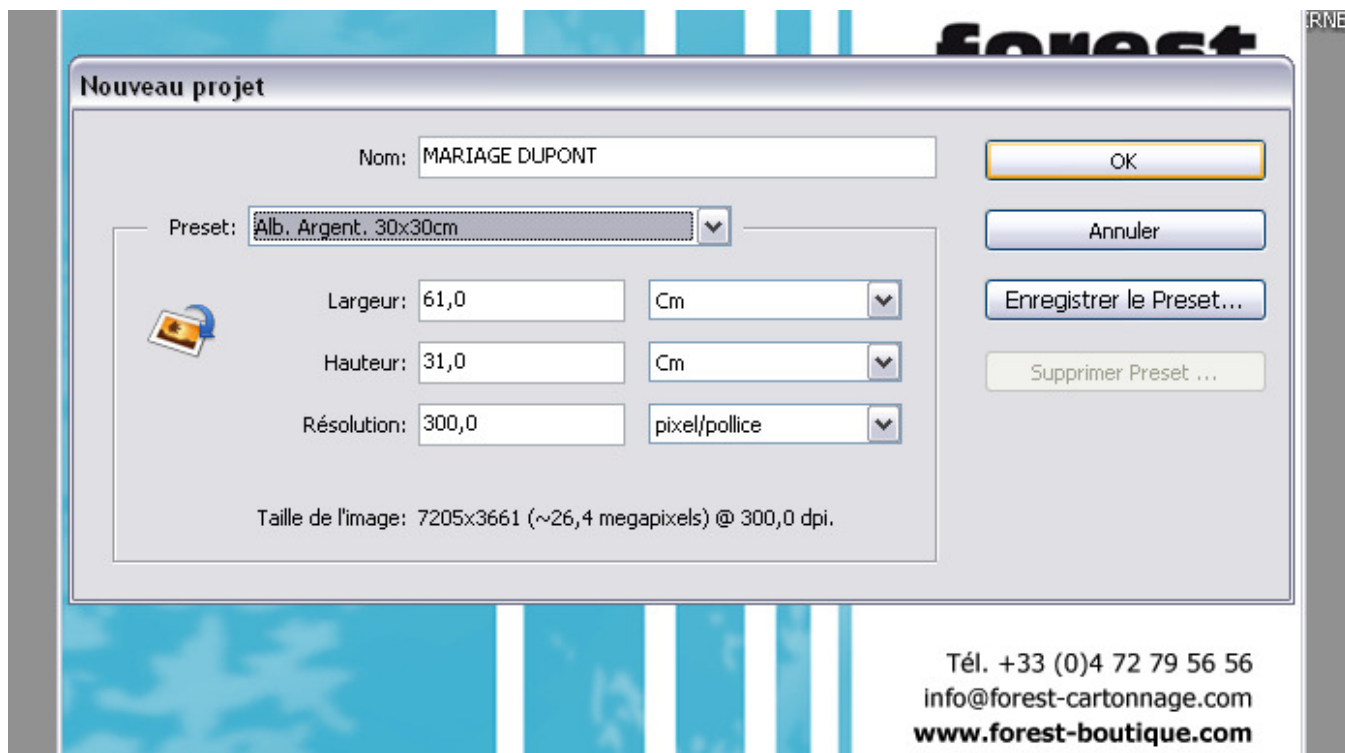


ALBUM EXPRESS LAB

PRINCIPES DE BASE

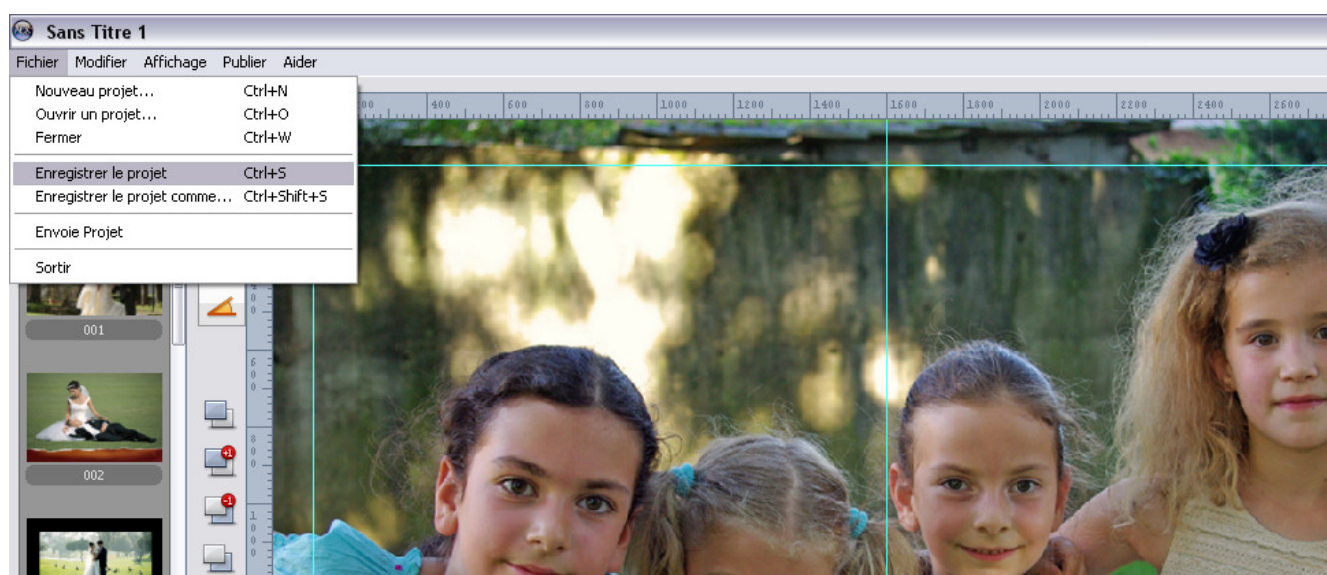
Au démarrage d'un projet, définissez la taille de la toile (voir les preset pour les tailles standard de nos albums).

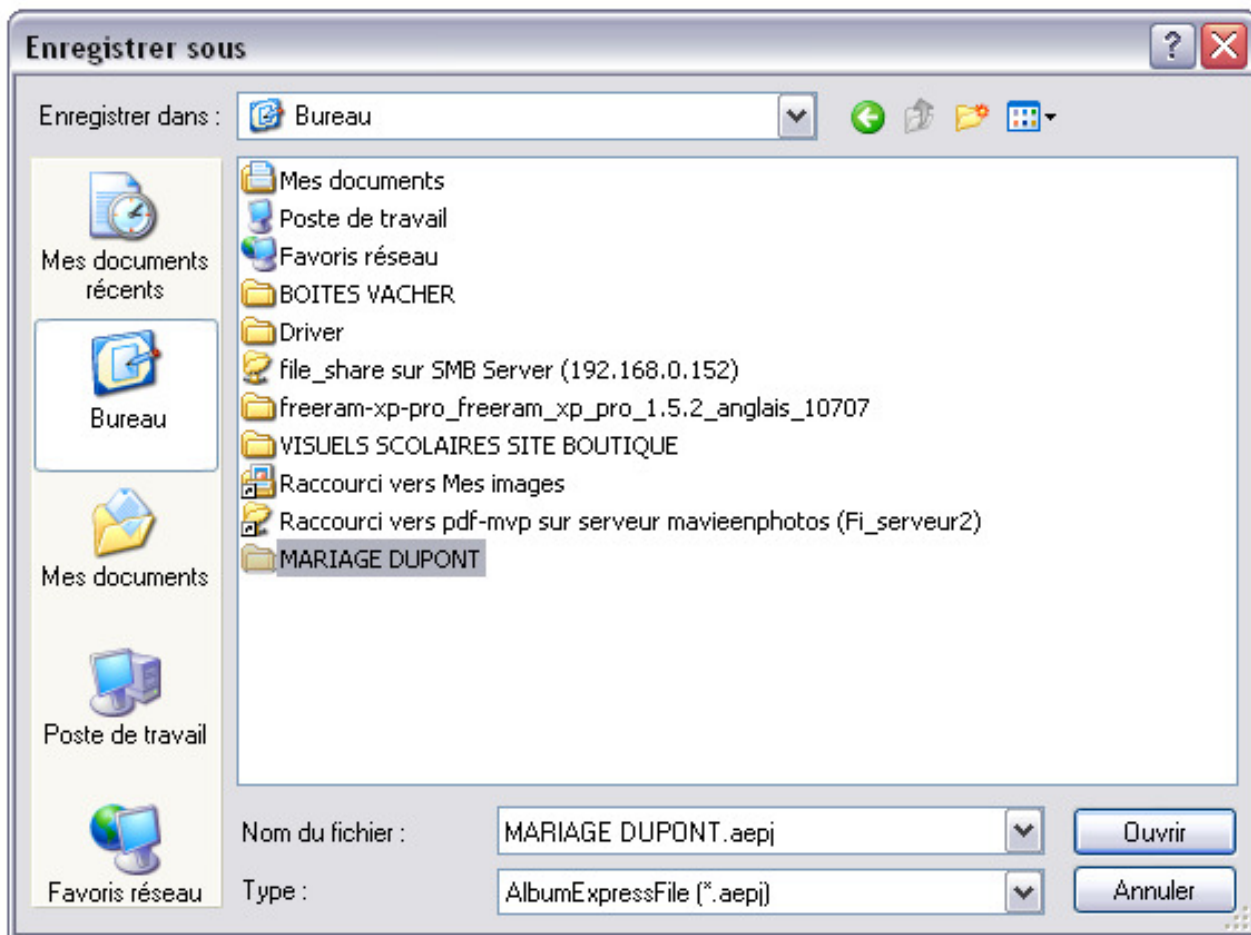


ATTENTION : VOUS NE POURREZ PLUS REVENIR SUR LA TAILLE DE LA TOILE APRES !!!

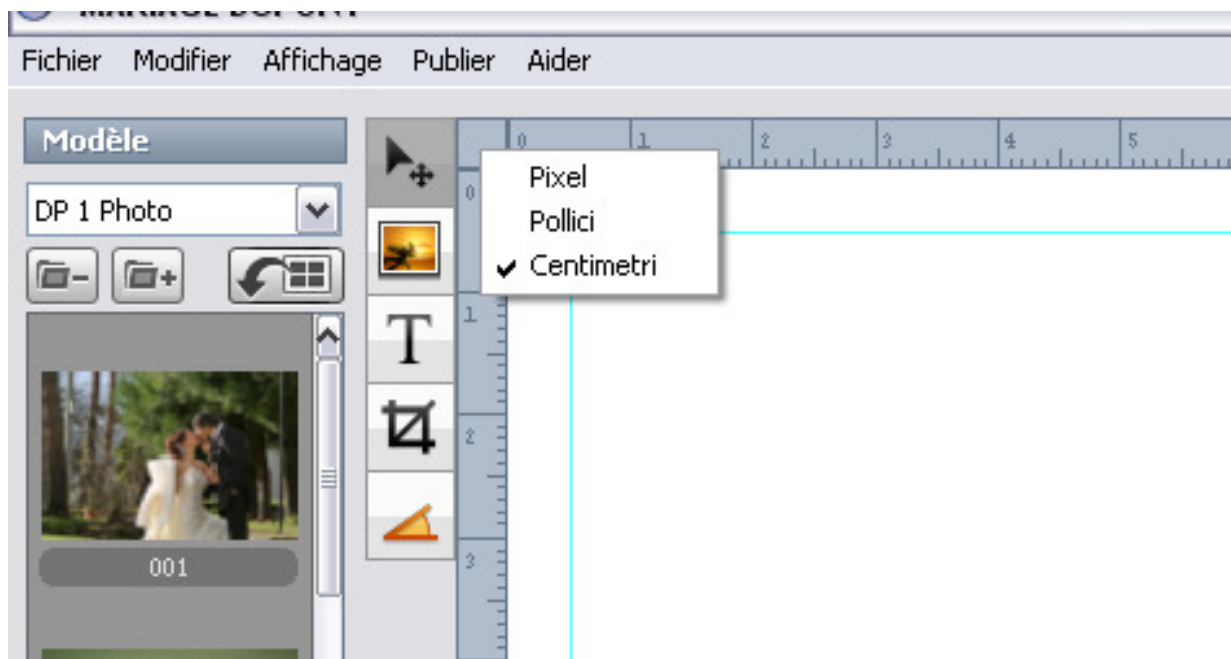
Dès le démarrage de votre projet, enregistrez le !

Il faut impérativement créer un nouveau dossier avec un nom différent à chaque fois, dans lequel sera exporté le projet.

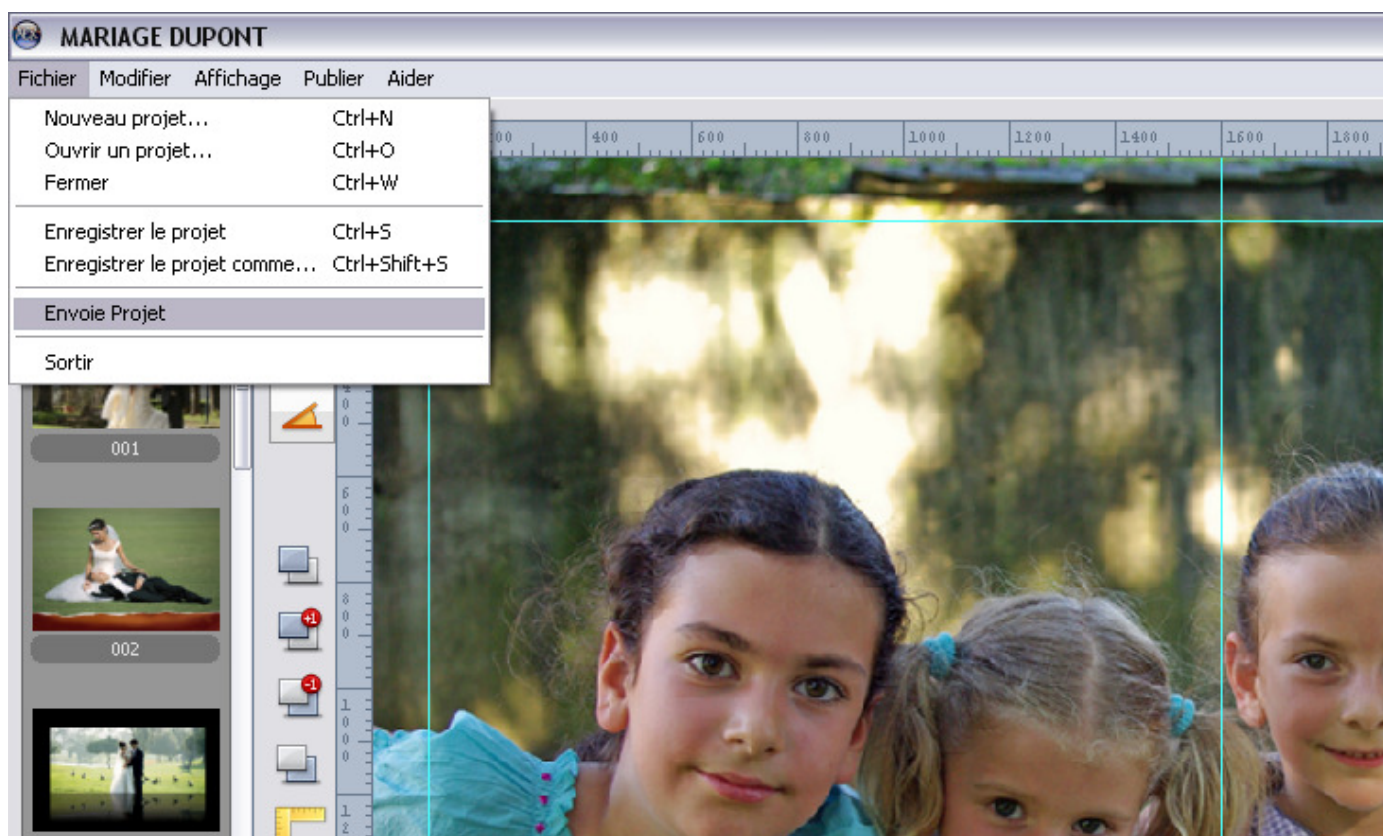




Pensez à mettre vos règles en centimètres (clic droit à l'intersection des deux règles en haut à gauche). Nous vous conseillons de « tirer » 4 règles à 5 mm du haut, du bas, de la gauche et de la droite, qui symboliseront l'endroit où nous massicotons l'album à sa taille finale. Mais il faut bien « remplir » toute la surface de la toile (par exemple 31x61 cm pour un album 30x30).

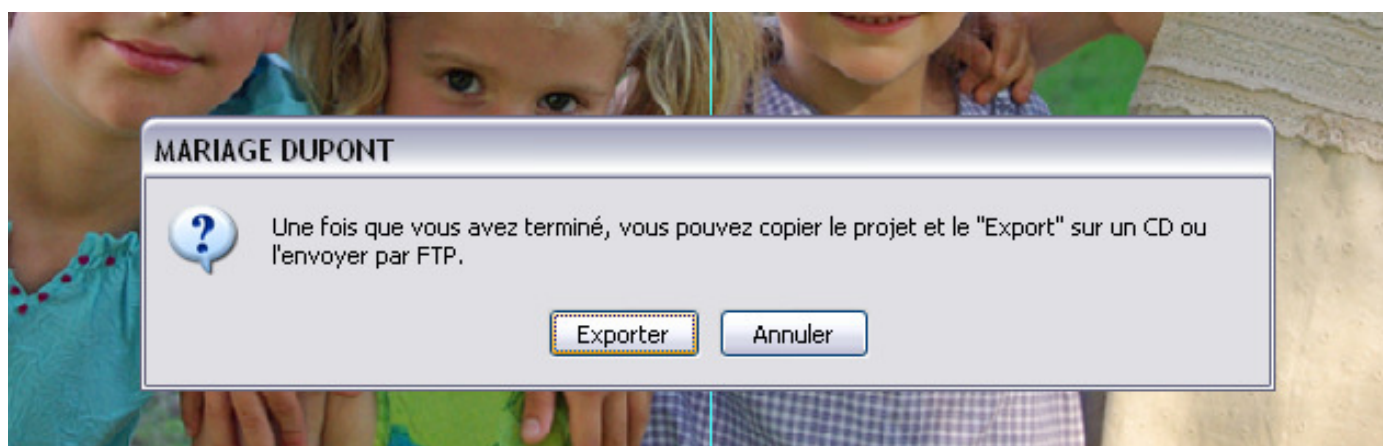


A la fin de votre projet, cliquez sur « fichier » puis « Envoie projet ».

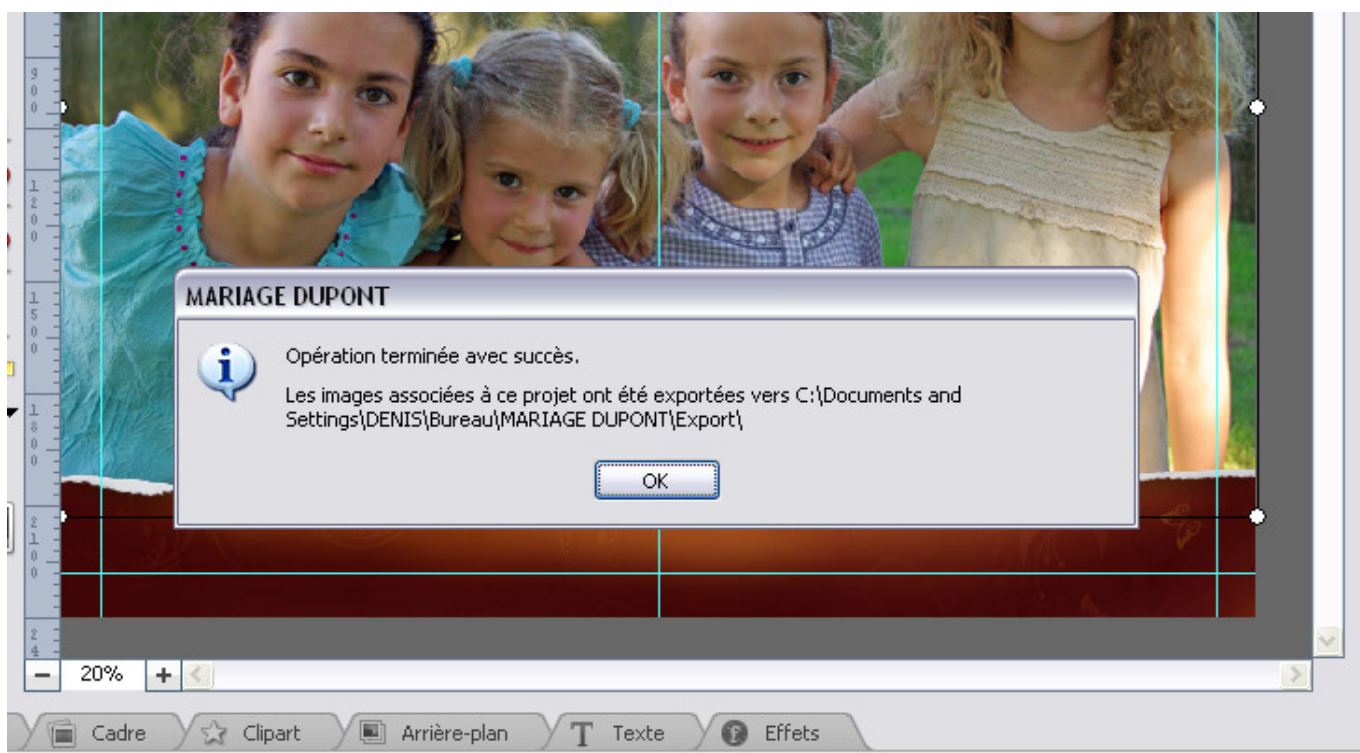


La boîte de dialogue qui s'ouvre alors vous précise qu'il faudra copier sur CD ou envoyer par FTP le fichier « EXPORT » généré, ainsi que le fichier avec l'extension **.aepj** (qui se trouvent dans le dossier choisi par vous lors de l'enregistrement du projet en début de travail).

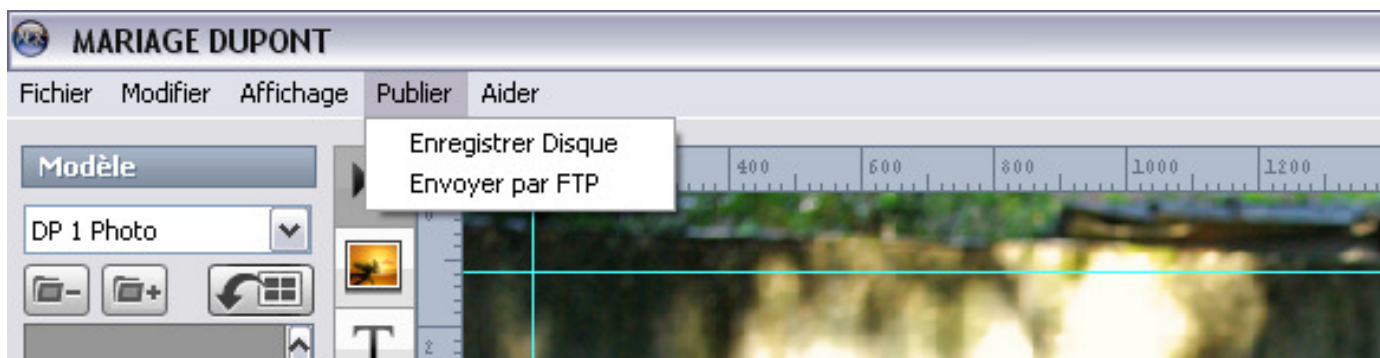
IL NOUS FAUT IMPERATIVEMENT LES DEUX FICHIERS POUR EXPLOITER VOTRE PROJET



Cliquez alors sur « exporter » pour la finalisation du projet.



Une boîte de dialogue vous rappelle l'endroit où les deux fichiers composant votre projet ont été exportés.



Ensuite, cliquez sur « publier » pour graver un CD des deux fichiers précédemment cité ou pour les envoyer via FTP (il faut alors nous demander les coordonnées de notre serveur FTP).

Vous pouvez passer par votre logiciel de gravure habituel pour la création du CD, les fichiers se trouvant dans le dossier choisi par vous lors de l'enregistrement du projet en début de travail.

Nous vous souhaitons une bonne utilisation du logiciel.
CORDIALEMENT

L'EQUIPE FOREST

ATTENTION : SI VOUS METTEZ DES TEXTES DANS VOS FICHIERS, MERCI DE NOUS PRECISER LES POLICES EXACTES DE CARACTERES UTILISEES ET, LE CAS ECHEANT, NOUS LES JOINDRE (EN CAS DE POLICES TRES « PARTICULIERES »).